

## Rヌーボー Jr.

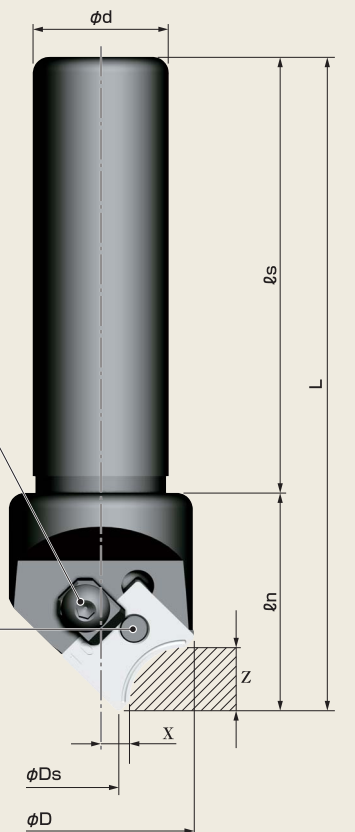
R5~R10

クランプ駒  
CL-1S  
590円

レンチ  
K-3  
220円

ロックピン  
L-12  
550円

レンチ  
K-4  
220円



## R変更楽勝!

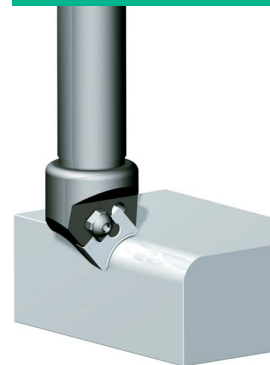
●チップ交換式一枚刃でR5~R10までのR面取りが可能です。

### 数値設定

加工R	X軸位置(mm)	Z軸位置(mm)
R5	6.00	6.70
R6	5.41	7.21
R7	5.64	8.42
R8	6.00	9.65
R9	5.41	10.16
R10	6.00	11.62

●数値は若干の誤差が出る場合がありますのでご了承ください。

### R面取り加工



### 本体

型番 Model. No.	刃数	寸法 Dimensions (mm)						価格 (円)
		φD	φDs	φd	L	ℓs	ℓn	
NK20-10R	1	35.4	8.9	20	120	80	40	19,800
NK25-10R	1	35.4	8.9	25	120	80	40	19,800

※チップは標準装備しておりませんので別途ご用意下さい。  
※ロックピン・レンチ・クランプ駒は標準装備しております。  
※価格(円)=希望小売価格(円)

## Rヌーボー

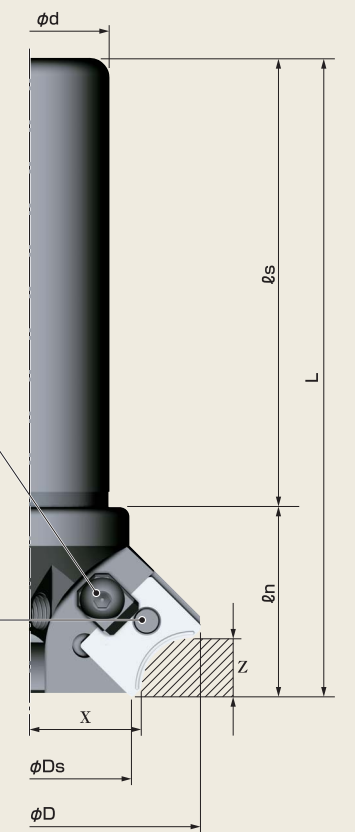
R5~R10

クランプ駒  
CL-1S  
590円

レンチ  
K-3  
220円

ロックピン  
L-12  
550円

レンチ  
K-4  
220円



## R変更楽勝!

●チップ交換式3枚刃でR5~R10までのR面取りが可能です。

### 数値設定

加工R	X軸位置(mm)	Z軸位置(mm)
R5	22.80	6.80
R6	22.25	7.32
R7	22.49	8.56
R8	22.80	9.80
R9	22.25	10.32
R10	22.80	11.80

●数値は若干の誤差が出る場合がありますのでご了承ください。

### R面取り加工



### 本体

型番 Model. No.	刃数	寸法 Dimensions (mm)						価格 (円)
		φD	φDs	φd	L	ℓs	ℓn	
NK25-70R	3	69.2	42.3	25	130	90	40	52,800
NK32-70R	3	69.2	42.3	32	130	90	40	52,800
NK32-70RL	3	69.2	42.3	32	200	150	50	63,800

※チップは標準装備しておりませんので別途ご用意下さい。  
※ロックピン・レンチ・クランプ駒は標準装備しております。  
※価格(円)=希望小売価格(円)



チップ取付けの際、偏心ロック方式の為、逆ジメによる精度不良、チップ破損につながる事があります。  
チップ交換の際、必ず逆ジメがないか確認して下さい。

ロックピンの逆ジメ注意...P.104へ

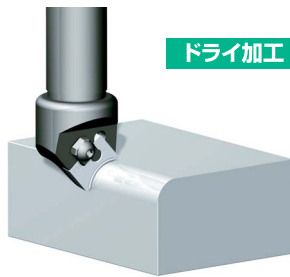
1枚刃  
RヌーボーJr.

3枚刃  
Rヌーボー

### 加工事例(RヌーボーJr.)

#### 【外周部をR10のR面取り加工】

- ホルダー：NK25-10R
- チップ：N54GCR-10R NK2020
  - 材質……………アルミ
  - 回転数……………4,000r.p.m.
  - テーブル送り……………800mm/min



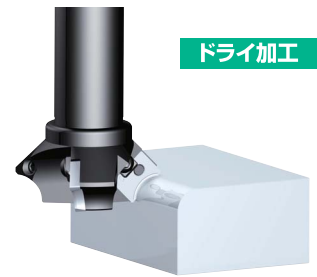
結果

R10の面取り加工で粗加工なしで、ピビリも出ず面精度も良好

### 加工事例(Rヌーボー)

#### 【外周部をR10のR面取り加工】

- ホルダー：NK32-70R
- チップ：N54GCR-10R NK2020
  - 材質……………S50C
  - 回転数……………1,300r.p.m.
  - テーブル送り……………700mm/min



結果

R10の面取り加工で粗加工なしで、ピビリも出ず面精度も良好

### 切削条件

N54GCR			
被削材質	材質型番	切削速度(m/分)	
		NK2020	NK6060
一般鋼系 SS等	刃当り送り(mm/刃) 0.1~0.3	100~250	
合金鋼系 SKD/SCM等	0.1~0.3	100~250	150~250
ステンレス鋼系 SUS等	0.1~0.25	80~160	150~250
アルミ、樹脂、 真鍮系	0.1~0.3	150~400	
鋳鋼系 FC/FCD等	0.1~0.3	80~200	

- ワーク形状、クランプ状態、面取り量の大小、切刃位置により条件を調節して下さい。
- 面取り量が大きい時はなるべく条件を下げて加工して下さい。
- は、被削材別推奨チップになっています。
- 面取り作業で被削材が、SUS304などのステンレス鋼のときは、ダウンカットで切削して下さい。

### チップ詳細

図	型番	材質	エッジ形状	コーティング	使用コーナー数	単価(円)	1ケース価格(円)	1ケース入数	
	N54GCR-5R NK2020	超硬M20種	なし	なし	1	4,070	12,210	3個	
	N54GCR-8R NK2020	超硬M20種			1	4,070	12,210	3個	
	N54GCR-10R NK2020	超硬M20種			1	4,070	12,210	3個	
	N54GCR-5R NK6060	超硬M20種			TiAlN	1	5,040	15,120	3個
	N54GCR-8R NK6060	超硬M20種			TiAlN	1	5,040	15,120	3個
	N54GCR-10R NK6060	超硬M20種			TiAlN	1	5,040	15,120	3個
	N54GCR-6R NK2020	超硬M20種			なし	1	5,390	16,170	3個
	N54GCR-7R NK2020	超硬M20種			なし	1	5,390	16,170	3個
	N54GCR-9R NK2020	超硬M20種			なし	1	5,390	16,170	3個

※単価(円)・価格(円)＝希望小売価格(円)